

# Stan Tip 14

B7 | B16 | B25 | B34 | B43 | Stan  
 1 | 2 | 3 | 4 | 5 | Sprat



Ulaz

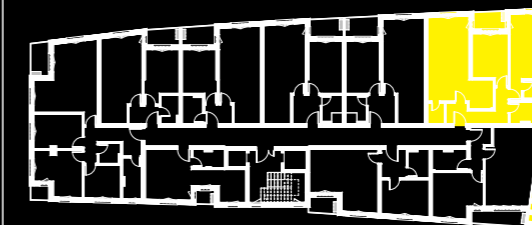
## Trosoban stan

Hodnik	8,69 m <sup>2</sup>
Špajz	2,40 m <sup>2</sup>
Dnevni boravak	28,88 m <sup>2</sup>
Spavaća soba	11,60 m <sup>2</sup>
Spavaća soba	20,79 m <sup>2</sup>
Kupatilo	2,85 m <sup>2</sup>
Kupatilo	4,47 m <sup>2</sup>
Lođa	3,76 m <sup>2</sup>

**Ukupna površina 83,44 m<sup>2</sup>**



Ulica Beogradska



Lamela B

Lamela A

Ulica Osmana Đikića



Ulaz